

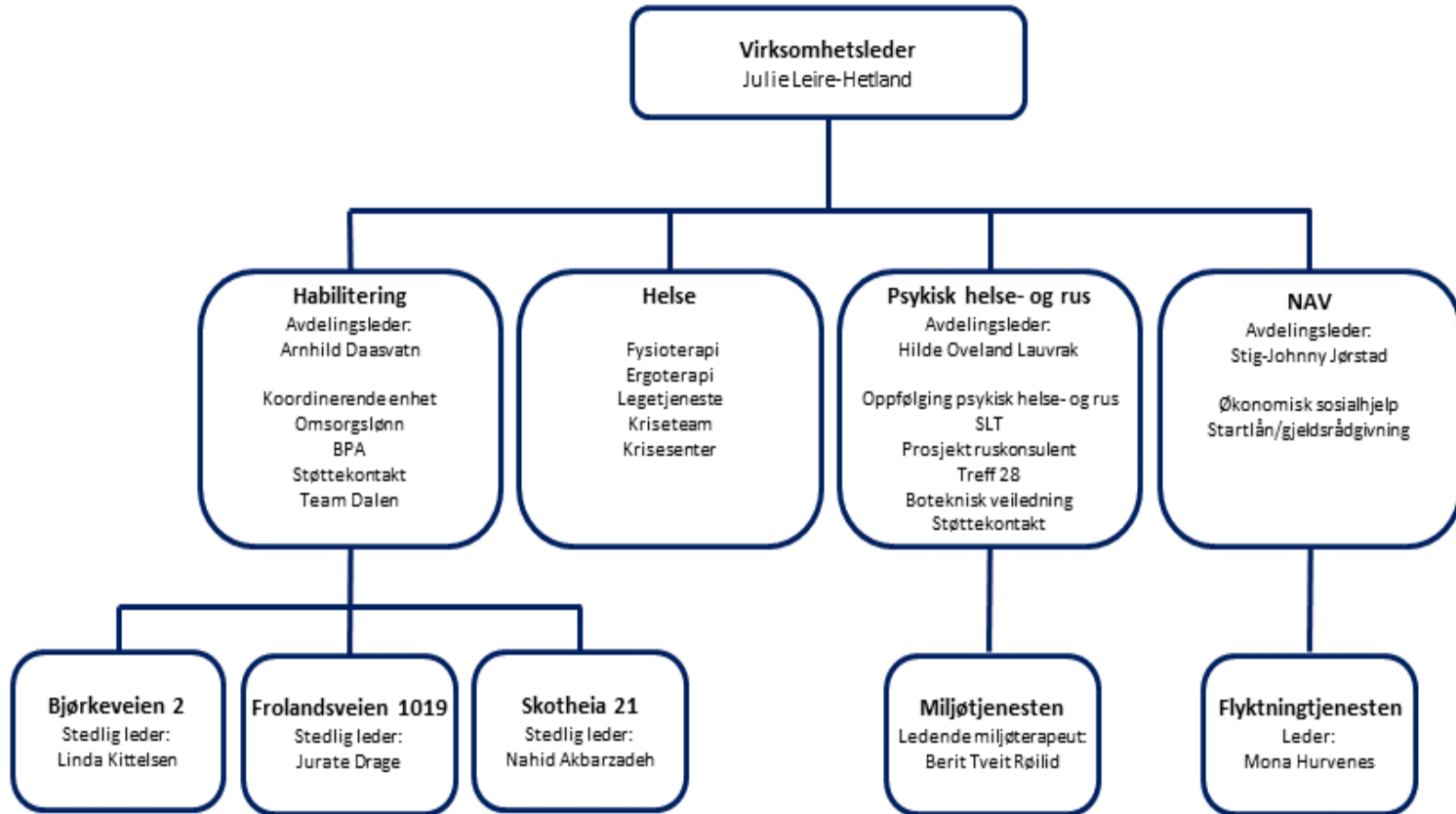
Folkevalgte 17.10.2019



# **Froland Kommune**

Velferd

# Organisasjonskart



# Informasjon om tjenestene



- **Habilitering (ca 37 årsverk)**
  - Bjørkeveien 2
  - Frolandsveien 1019
  - Skotheia 21
  - Team Dalen
  - Støttekontakter, avlastning, omsorgsstønad
  - BPA
  - Koordinerende enhet - endret
  - Tjenesteforvaltning - endret
  - Nytt bofellesskap under planlegging
- **Psykisk helse- og rus (12,5 årsverk)**
  - Psykisk helse; samtaler, hasj avvenning, veiledning, oppfølging, KID kurs
  - Miljøtjenesten; døgn tjenester
  - Boteknisk veiledning
  - Støttekontakter
  - Treff 28
  - Tjenesteforvaltning
- **Helse (5,7 årsverk)**
  - Legetjenesten (2 årsv. + 4 fastlegehjempler)
  - Fysio- og ergoterapitjenesten (3,7 årsv. + 2 fysioterapihjempler)
- **Fengselshelsetjenesten (ca 7 årsverk)**
  - Sykepleiere, lege, fysio
  - Prøvedrift fra april 2020, åpner sommeren 2020
- **NAV Froland (7,6)**
  - Økonomisk sosialhjelp/kvalifiseringsprogrammet
  - Flyktningtjenesten
  - Startlån/gjeldsrådgiving

# Hvilke utfordringer vil vi møte de neste 4 årene?

- Endringer i demografi og sykdomsbilde
- Økt etterspørsel og forventninger til tjenester
- Forventet økning i utbetalinger for sosialhjelp
- Sikre digitalisering i tjenestene for fremtiden
- Generell utvikling på helse- og omsorgsfeltet ved at den nasjonale styringen forsterkes
  - Ordning med betaling for utskrivningsklare pasienter på rus- og psykisk helsefeltet iverksettes
  - Nasjonal opptrappingsplan på rusfeltet videreføres frem mot 2020. (Økning i ramme)
  - Opptrappingsplan rehabilitering og habilitering – veileder beskriver mer differensiert og omfattende tilbud
  - BPA



# Hvilke utfordringer vil vi møte de neste 4 årene?

## Forts.

- Drift av tjenester til hjemmeboende er utfordrende. Svingninger og sammensatte behov gjør det krevende og kan medføre dyre løsninger i perioder.
- Digitalisering - kompetansebehov
- Flere ressurskrevende brukere
- Bo- og oppfølgingstilbud til mennesker med ROP lidelser
- Arbeids- og aktivitetstilbud/ettervern - mangel
- Ankomst av flyktninger og asylsøkere er redusert – omstillingsprosess
- Høyt sykefravær i enkelte avdelinger
- Rekruttering av leger
- Lange ventelister for fysioterapi – behov for en ny hjemmel fra 2020
- Stadig større kommunal boligmasse krever mer koordinering og oversikt – nytt tjeneste- og boligkontor er nylig etablert
- Virksomheten vokser og det kan fordre endret organisering



# Hva er vi stolte av?

- Alle våre flotte ansatte!
- Et godt arbeidsmiljø
- God søkermasse
- Økt fagkompetanse
- Gode tjenester - fornøyde brukere og pårørende
- Godt samarbeid med eksterne og interne samarbeidspartnere
- NAV Froland
- Aktivitetsplikten/AIF
- Prosjekter
  - Nytt bofellesskap
  - Ombygging Helsehuset
  - Fængselshelsetjenesten

